

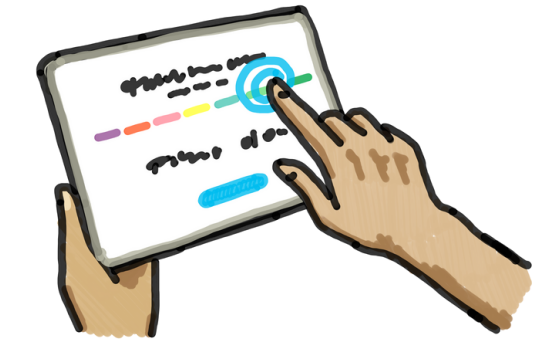
teamecho

Craft Insights

Was unser Fragenset 'teamecho Craft Insights' so besonders macht?

Es stellt sicher, dass Mitarbeiter*innen genau zu jenen Themen Feedback geben, die für den gewerblichen Bereich zentral sind. Das Fragenset wurde auf Basis aktuellster wissenschaftlicher Erkenntnisse der Arbeits- und Organisationspsychologie und relevanter Normen (insb. DIN EN ISO 33430) gemeinsam mit namhaften Produktionsunternehmen erprobt.

Das Ergebnis sind **10 Kategorien mit insgesamt 62 Fragen.**



Zufriedenheit & Motivation

#Zufriedenheit #Motivation
#Mitarbeiterbindung
#Absicht zu bleiben
#Arbeitgeberweiterempfehlung

Motivierte, zufriedene Arbeiter*innen sind nicht nur produktiver, sondern auch loyaler zum Betrieb. Diese Kategorie gibt einen Überblick über die Aspekte, in denen sich Motivation und Zufriedenheit zeigen.

Wohlbefinden & Gesundheit

#Gesundheit #Möglichkeit zur Genesung
#Sicherheit #Erholung
#Fähigkeit abzuschalten

Menschen können ihr volles Potenzial nur entfalten, wenn sie gesund sind. Daher gibt diese Kategorie Auskunft über verschiedene Facetten des Wohlbefindens und der Gesundheit.

Zusammenarbeit

#Zusammenarbeit mit Kolleg*innen
#Wertschätzung im Team #Zusammenhalt
#Aufgabenteilung #Informationsfluss im Team
#Verlass #Umgang mit Fehlern
#Sprache & Verständigung

Zusammenhalt entsteht, wenn sich Mitarbeiter*innen auch unter widrigen Umständen aufeinander verlassen können. Diese Kategorie misst, inwieweit Teamarbeit als Ressource für maximale Leistungsfähigkeit begriffen werden kann.

Führung

#Zufriedenheit mit Führungskräften
#Anerkennung durch Führungskräfte
#Gerechter Umgang durch Führungskräfte
#Miteinbeziehung #Vertrauen #Information
#Empathie #Fachwissen

Führungskräfte erfüllen im gewerblichen Bereich viele Rollen: Expert*innen, Enabler*innen und nicht zuletzt Gestalter*innen eines Arbeitsumfeldes, das beflügelt.

Arbeitsbedingungen

#Rahmenbedingungen #Arbeitsort
#Arbeitsmittel #Arbeitszeiten #Entlohnung
#Sozialleistungen #Verpflegung #Urlaub

Erfolg ist nur von Dauer, wenn die Rahmenbedingungen stimmen. Fehlen Arbeitsgeräte oder Hilfsmittel gegen Lärm und Hitze, entstehen auch mehr Fehler und leiden nicht zuletzt Motivation und Gesundheit.

Arbeitsorganisation

#Betriebliche Arbeitsorganisation
#Ungestörtes Arbeiten #Zusammenarbeit zw. Abteilungen
#Einarbeiten #Planung
#Prozesse
#Resilienz #Schulungen

Mangelhafte Organisation verhindert produktives Arbeiten. Sie zählt zu den häufigsten Stressoren in der Arbeit und sollte daher stetig im Blick gehalten werden.

Arbeitstätigkeit

#Berufliche Tätigkeiten #Arbeitspensum
#Selbstbestimmung #Rollenklarheit
#Abwechslung

Arbeitsmotivation entsteht vor allem dann, wenn Arbeitsaufgaben abwechslungsreich, Anforderungen klar und die Arbeitsmenge realistisch schaffbar sind.

Potenzialentfaltung

#Weiterentwicklung
#Aufstiegsmöglichkeiten
#Weiterbildungsmöglichkeiten #Lernen
#Erfolgslebnisse

Wer sich weiterentwickeln kann, behält Ambition und Engagement für die Arbeit. Erfolgslebnisse motivieren und helfen dabei, schwierigere Aufgaben mit Selbstbewusstsein zu meistern.

Das Miteinander bei uns

#Miteinander #Fairness #Gleichbehandlung
#Feste & Feiern #Wertschätzung

Fairness, Wertschätzung für gute Arbeit und Erfolge auch mal gemeinsam zu feiern sind hilfreiche Faktoren, Mitarbeiter*innen langfristig für ihren Arbeitsplatz zu begeistern.

Organisation

#Zukünftige Herausforderungen #Infokanäle
#Informationsversorgung #Geschäftsführung
#Entwicklung der Organisation

Entwickelt sich das Unternehmen in die richtige Richtung? Werden Informationen schnell und vollständig weitergegeben? In einer Welt, die sich ständig wandelt, ist es wichtig, als Organisation effizient, transparent und vor allem schnell zu agieren.